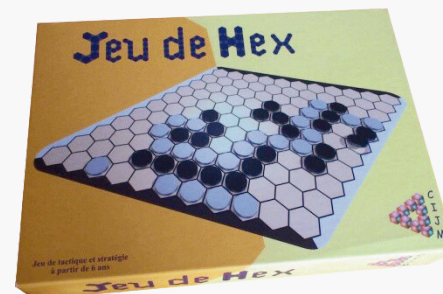


Le jeu de Hex

ÉDITÉ PAR CIJM



2 JOUEURS À PARTIR DE 8 ANS DURÉE 15 MIN

BUT DU JEU ?

ÊTRE LE PREMIER À RELIER LES 2 CÔTÉS DE SA COULEUR PAR UN CHEMIN CONTINU (SANS TROU) FORMÉ DE SES PIONS.

CONTACT

INFO@KALEIDI.BE

WWW.KALEIDI.BE

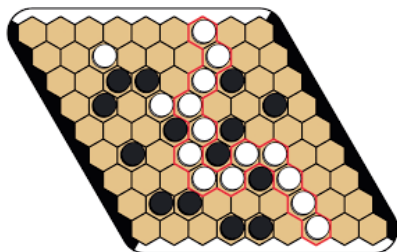
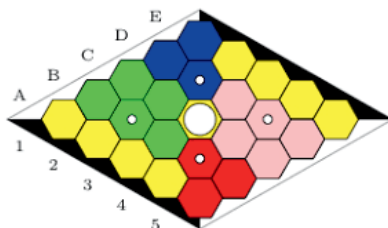


INSTALLATION DU JEU

CHAQUE JOUEUR SE PLACE DE PART ET D'AUTRE DU PLATEAU ET CHOISI SA COULEUR.

DÉROULEMENT DU JEU

- À TOUR DE RÔLE, CHAQUE JOUEUR POSE UN ET UN SEUL PION SUR N'IMPORTE QUELLE CASE DE SON CHOIX.
- LE NOUVEAU PION N'EST PAS NÉCESSAIREMENT POSÉ À CÔTÉ D'UN CHEMIN DÉJÀ COMMENCÉ.



QUI GAGNE ?

LE JOUEUR QUI RÉUSSI À RELIER LES 2 CÔTÉS DE SA COULEUR A GAGNÉ.